

N-Ⅱ 【オートベット機能付】

ワンベットを押しながら電源を入れるとオートBETになります。

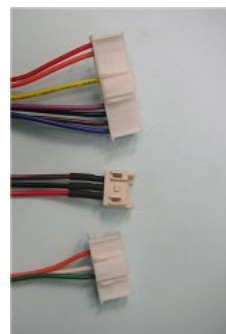
コイン不要機 取り付け方法

出荷時チェック済

下図のように配線をつなげてください。

1BETボタンでコイン投入なります。
その他は通常通りの使用で遊べます。

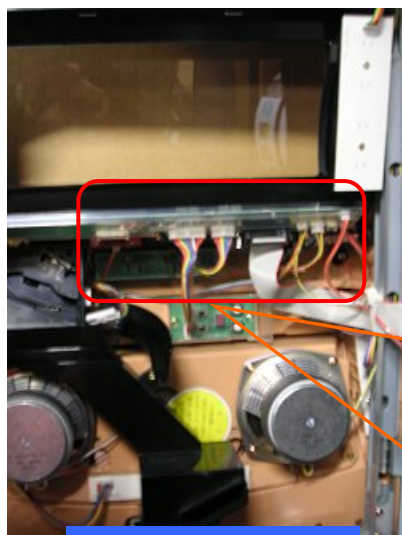
コイン不要機配線



A

B

C



ドアの裏側の様子



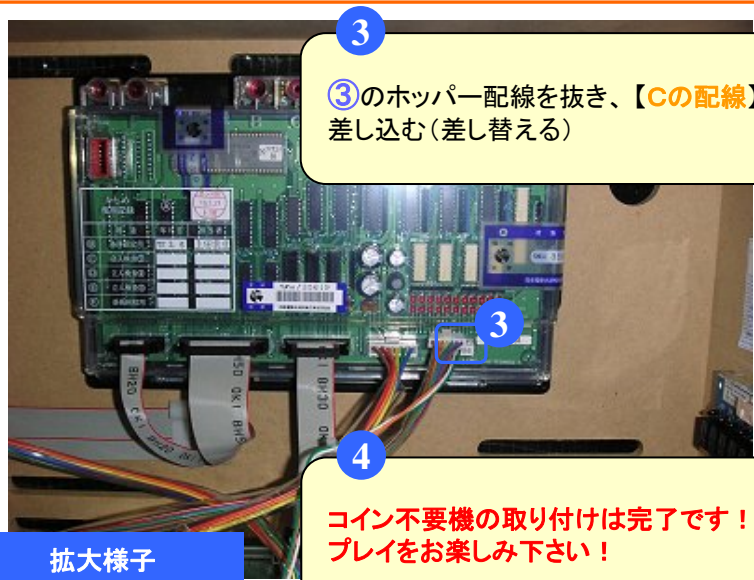
①の配線を抜き、①に【Aの配線】を差し込む(差し替える)

②の配線を抜き、抜き取った配線に【Bの配線】に繋ぐ。

配線の拡大様子



本体リール上、
基盤の右横部分



③のホッパー配線を抜き、【Cの配線】を差し込む(差し替える)

④

コイン不要機の取り付けは完了です！
プレイをお楽しみ下さい！

拡大様子

セブン春日井

〒486-0927 愛知県春日井市柏井町4-6
TEL. 0568-82-1540 / FAX. 0568-84-4864
URL <http://www.2.7-kasugai.co.jp/>
営業時間 AM.10:00~PM.7:00